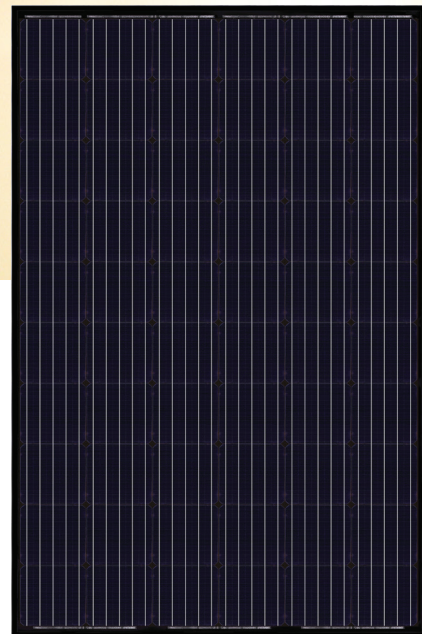




ALL-BLACK CS6K-270 | 275 | 280 M

ALL-BLACK CS6K-M modules zijn uitgerust met donkere monokristallijne cellen, een donker achterfolie en een zwart frame om de esthetische kwaliteit van onze standaardmonomodules te verbeteren. Dit product kan de esthetische kenmerken van een dak verbeteren.



BELANGRIJKSTE EIGENSCHAPPEN



Uitstekend paneelrendement tot 17,11 %



Uitstekend rendement bij weinig zonlicht: 96,5 %



IP67 aansluitdoos voor langdurige weersbestendigheid



Sneeuwbelasting tot 5400 Pa, windbelasting tot 2400 Pa



Lineaire garantie op stroomlevering



Productgarantie op materialen en uitvoering

MANAGEMENTSYSTEEMCERTIFICATEN*

ISO 9001:2008 / Kwaliteitsmanagementsysteem
ISO/TS 16949:2009 / Kwaliteitsmanagementsysteem van de automobilindustrie
ISO 14001:2004 / Standaarden voor een milieumanagementsysteem
OHSAS 18001:2007 / Internationale standaarden voor gezondheid en veiligheid op het werk

PRODUCTCERTIFICATEN*

IEC 61215 / IEC 61730: VDE / CE / MCS / CEC AU
UL 1703 / IEC 61215 prestatie: vermeld op CEC-lijst (VS)
UL 1703: CSA

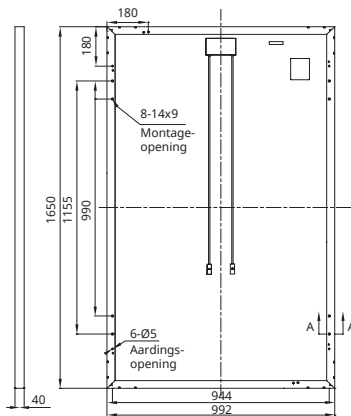


* Aangezien de certificeringseisen naargelang de markt verschillen, verzoeken wij u contact op te nemen met uw Canadian Solar vertegenwoordiger voor de specifieke certificaten die geldig zijn in de regio waar de producten gebruikt zullen worden.

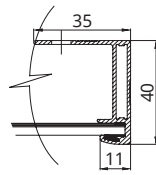
CANADIAN SOLAR INC. verbindt zich ertoe hoogwaardige solarproducten, solarsysteemoplossingen en diensten aan klanten overal ter wereld te leveren. Als toonaangevend projectontwikkelaar van fotovoltaïsche systemen en producent van solarmodules die wereldwijd al meer dan 15 GW geïnstalleerd heeft sinds 2001 is Canadian Solar Inc. (NASDAQ: CSIQ) één van de betrouwbaarste solarbedrijven ter wereld.

TECHNISCHE TEKENING (mm)

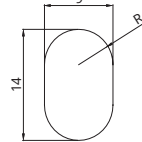
Achteraanzicht



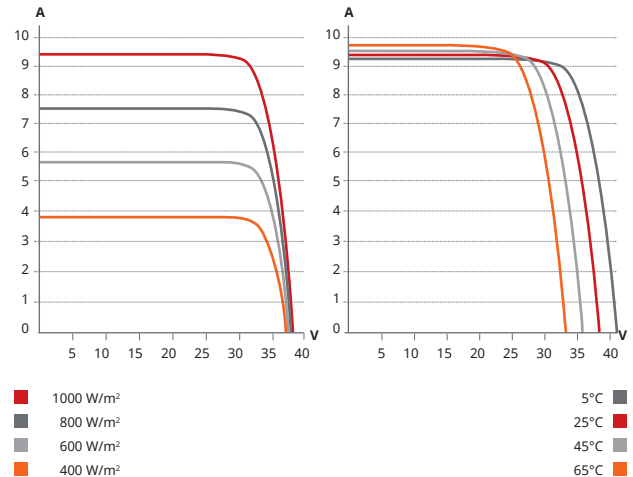
Kader dwarsprofiel A-A



Montageopening



CS6K-280M / I-V CURVES



ELEKTRISCHE DATA | STC*

All-Black CS6K	270M	275M	280M
Nominaal max. vermogen (Pmax)	270 W	275 W	280 W
Opt. Bedrijfsspanning (Vmp)	31,1 V	31,3 V	31,5 V
Opt. Bedrijfsstroom (Imp)	8,67 A	8,80 A	8,89 A
Openklem spanning (Voc)	38,2 V	38,3 V	38,5 V
Kortsluitstroom (Isc)	9,19 A	9,31 A	9,43 A
Module rendement	16,5%	16,8%	17,11%
Bedrijfstemperatuur	-40°C ~ +85°C		
Max. systeemspanning	1000 V (IEC) of 1000 V (UL)		
Gedrag bij brant	TYPE 1 (UL 1703) of KLASSE C (IEC 61730)		
Max. zekering bij serieschakeling	15 A		
Toepassingsclassificatie	KLASSE A		
Vermogenstolerantie	0 ~ + 5 W		

* Bij standaardtestcondities (STC) met een irradiantie van 1000 W/m², spectrum AM 1,5 en een celtemperatuur van 25 °C.

ELEKTRISCHE DATA | NOCT*

All-Black CS6K	270M	275M	280M
Nominaal max. vermogen (Pmax)	195 W	199 W	202 W
Opt. Bedrijfsspanning (Vmp)	28,4 V	28,5 V	28,7 V
Opt. Bedrijfsstroom (Imp)	6,87 A	6,95 A	7,04 A
Openklem spanning (Voc)	35,0 V	35,1 V	35,3 V
Kortsluitstroom (Isc)	7,44 A	7,54 A	7,63 A

* Bij nominale operationele celtemperatuur (NOCT), instraling 800 W/m², spectrum AM 1,5, omgevingstemperatuur 20 °C, windsnelheid 1 m/s.

PRESTATIES BIJ LAGE INSTRALING

Uitstekende prestaties bij lage instraling, gemiddeld 96,5 % relatief rendement bij een irradiantie van 1000 W/m² tot 200 W/m² (AM 1,5, 25°C).

De specificaties en belangrijkste eigenschappen in dit gegevensblad kunnen licht afwijken en zijn niet gegarandeerd. Met het oog op voortdurende innovaties, onderzoek en productverbeteringen behoudt Canadian Solar Inc. zich te allen tijde het recht voor om de informatie in dit document zonder voorafgaande kennisgeving te wijzigen. Zorg ervoor dat u altijd over de recentste versie van het gegevensblad beschikt. Het gegevensblad maakt bovendien integraal deel uit van de bindende overeenkomst die tussen de partijen afgesloten werd en alle transacties met betrekking tot de aan- en verkoop van de desbetreffende producten regelt.

Opgelet: uitsluitend voor professioneel gebruik. De installatie en hantering van zonnepanelen vereist professionele vaardigheden en mag uitsluitend door gekwalificeerde technici uitgevoerd worden. Lees de veiligheids- en installatievoorschriften voor u de modules in gebruik neemt.

MECHANISCHE GEGEVENS

Specificaties	Gegevens
Celtype	Monokristallijn, 6 inch
Bevestiging	60 (6 × 10)
Afmetingen	1650×992×40 mm
Gewicht	18,2 kg
Voorkant	3,2 mm gehard glas
Materiaal van het frame	Legering met geanodiseerd aluminium
J-box	IP67, 3 diodes
Kabel	4 mm ² (IEC) of 4 mm ² & 12 AWG 1000 V (UL), 1000 mm
Connectoren	T4-1000V of PV2 reeks
Per Pallet	26 pieces, 520 kg
Per Container	728 stuks (40 HQ')

TEMPERATUUREIGENSCHAPPEN

Specificaties	Gegevens
Temperatuurcoëfficiënt (Pmax)	-0,41 % / °C
Temperatuurcoëfficiënt (Voc)	-0,31 % / °C
Temperatuurcoëfficiënt (Isc)	0,053 % / °C
Nominale bedrijfstemperatuur van de cellen	45±2 °C

PARTNERGEDEELTE

