

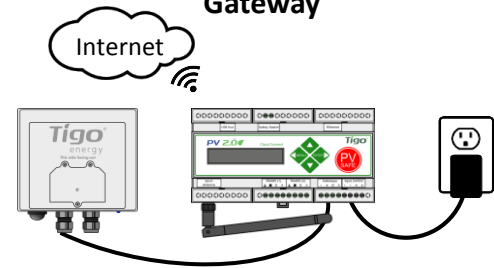
1. Lees de montagehandleiding en download de Tigo SMART-app



[www.tigoenergy.com](http://www.tigoenergy.com)

844-805-8550  
00800-CALL-TIGO (2255-8446)

2. Zorg voor netvoeding en beschikbaarheid van internet en plan het RS-485 traject voor de Gateway



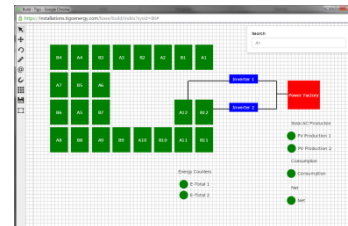
Voor Cloud Connect is benodigd: netvoeding, een internetverbinding (Ethernet of Wi-Fi), en een verbinding met een communicatiekabel van het type RS-485 naar de Gateway(s). Het wordt aanbevolen om Cloud Connect te installeren op hetzelfde voedingspaneel als waar de signaalomzetter op is geïnstalleerd, zodat PV-Safe kan worden ingeschakeld bij netspanningswegval.

3. Configureer het systeem online of met de Tigo SMART-app



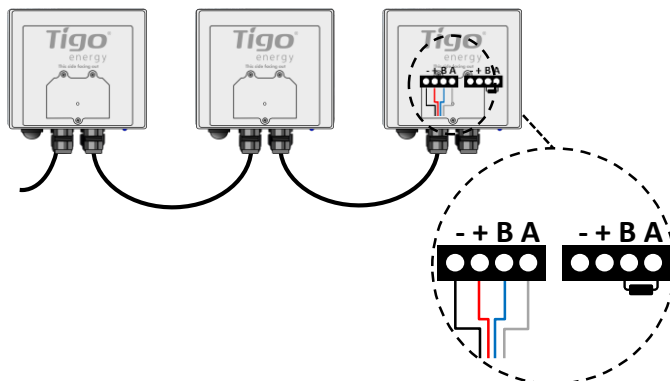
Systemen met minder dan 50 Smart-modules kunnen automatisch op locatie worden geconfigureerd met de Tigo SMART-app. Systemen met meer dan 50 Smart-modules, of met extra optimizers, moeten online worden geconfigureerd via het monitoringportaal, voordat deze in bedrijf worden gesteld.

4. Maak een plattegrond van het fysieke systeem



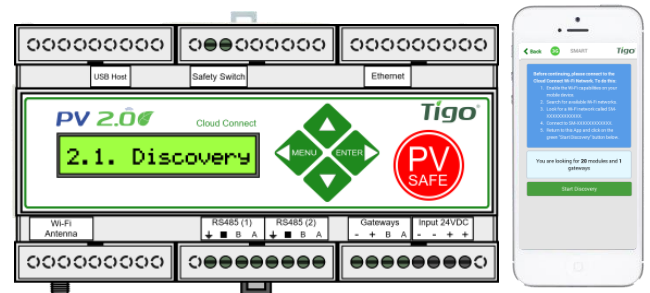
Verwijder de stickers van de optimizers om een plattegrond van het systeem te maken die overeenkomt met de fysieke indeling, of registreer de streepjescodes op een plattegrond die hun fysieke locatie vertegenwoordigt. Gebruik de wizard Configuratie en de opmaak-editor van [tigoenergy.com](http://tigoenergy.com) om de plattegrond bij te werken. (Optioneel voor systemen met minder dan 50 Smart-modules.)

5. Installeren van meerdere Gateway-systemen



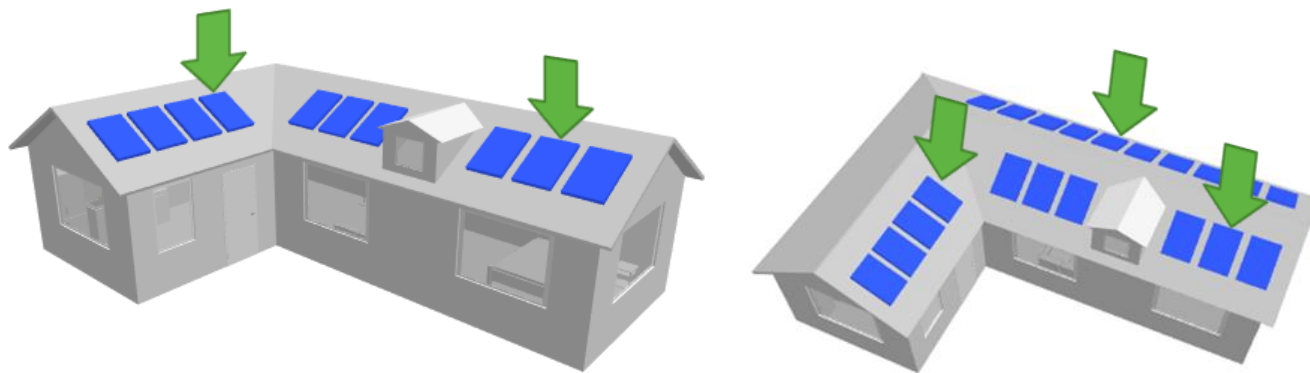
Sluit de Gateways in serie aan, waarbij de weerstand in de laatste Gateway moet blijven zitten en alle andere weerstanden moeten worden verwijderd. Zorg ervoor dat elke Smart-module of extra optimizer zich binnen 15 m (50 ft) van een Gateway bevindt.

6. De Tigo-apparatuur inbedrijfstellen



Gebruik de Tigo SMART-app om de internetverbinding te configureren. Kies de menu-optie **2.1. Discovery** op de Cloud Connect om te zoeken naar Smart-modules. Bij systemen met minder dan 50 Smart-modules kan de Discovery op locatie met de Tigo SMART-app worden geïnitieerd via een Wi-Fi-verbinding met Cloud Connect.

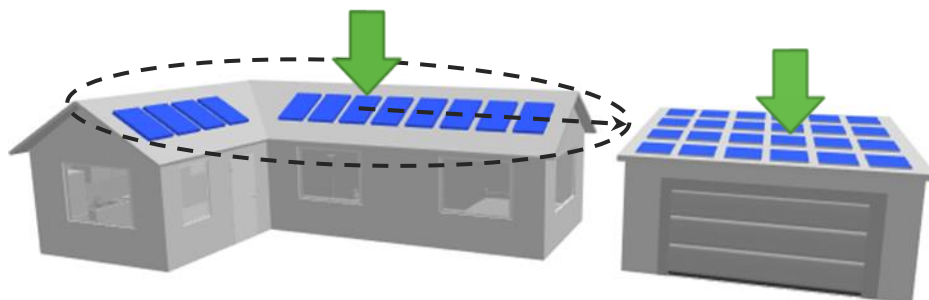
## Systeemindeling Tigo Energy Smart-module



Installeer Gateways bij obstructies en op verschillende oriëntaties.



Sluit meerdere Gateways in serie aan.



Pas extra Gateways toe voor Smart-modules die zich buiten een straal van 15 m (50 ft) bevinden.

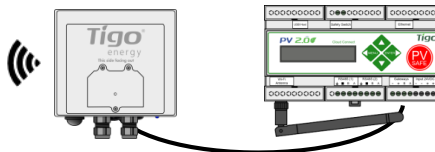
### Planning van apparatuur

- 1 Cloud Connect per 360 Smart-modules
- Tot 7 Gateways per Cloud Connect
- 120 Smart-modules per Gateway binnen een straal van 15 m (50 ft)

### Communicatieroute



**Draadloos:**  
Maximumstraal 15 m (50 ft)



**RS-485 Communicatiekabel:**  
Kijk op [tigoenergy.com](http://tigoenergy.com) voor kabeltypes en NEC-conformiteit



**Ethernet of Wi-Fi**